

# Technisches Datenblatt

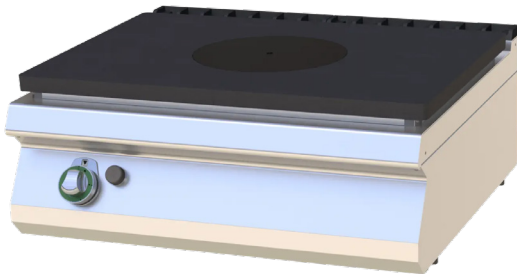
Produktmerkmale



## Glühplatten-Herd Gas

<b>Modell</b>	<b>SAP -Code</b>	00020627
ST 708 G	<b>Eine Gruppe von Artikeln - Web</b>	Herde

- Gerätetyp: Gasgerät
- Energieverbrauch der Zone 1 [KW]: 10,8
- Zündung: Piezo + Dauerflamme
- Material: AISI 304 obere Platte und Umhüllung



<b>SAP -Code</b>	00020627	<b>Gasleistungsaufnahme [KW]</b>	10.800
<b>Netzbreite [MM]</b>	800	<b>Art des Gas</b>	Erdgas, Propan Butan
<b>Nettentiefe [MM]</b>	730	<b>Anzahl der Zonen</b>	1
<b>Nettohöhe [MM]</b>	300	<b>Energieverbrauch der Zone 1 [KW]</b>	10,8
<b>Nettogewicht / kg]</b>	83.00	<b>Feste obere Abmessungen [mm x mm]</b>	800 x 580

# Technisches Datenblatt

Technische Zeichnung



## Glühplatten-Herd Gas

Modell

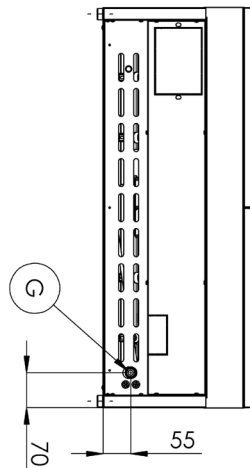
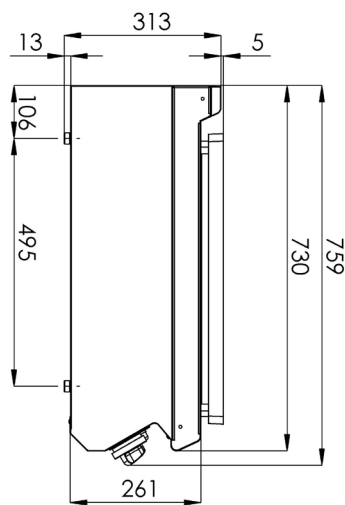
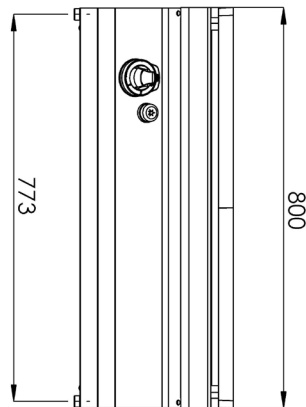
SAP -Code

00020627

ST 708 G

Eine Gruppe von  
Artikeln - Web

Herde



# Technisches Datenblatt

technische Parameter



## Glühplatten-Herd Gas

<b>Modell</b>	<b>SAP -Code</b>	00020627
ST 708 G	<b>Eine Gruppe von Artikeln - Web</b>	Herde

**1. SAP -Code:**

00020627

**2. Netzbreite [MM]:**

800

**3. Nettentiefe [MM]:**

730

**4. Nettohöhe [MM]:**

300

**5. Nettogewicht / kg]:**

83.00

**6. Bruttobreite [MM]:**

860

**7. Grobtiefe [MM]:**

820

**8. Bruttohöhe [MM]:**

480

**9. Bruttogewicht [kg]:**

95.00

**10. Gerätetyp:**

Gasgerät

**11. Konstruktionstyp des Geräts:**

Tischgerät

**12. Gasleistungsaufnahme [KW]:**

10.800

**13. Zündung:**

Piezo + Dauerflamme

**14. Art des Gas:**

Erdgas, Propan Butan

**15. Die Außenfarbe des Geräts:**

Edelstahl

**16. Material:**

AISI 304 obere Platte und Umhüllung

**17. Arbeitsplatztyp:**

Eingepresst - komfortable Wartung und Reinigung

**18. Arbeitsplatzmaterial:**

AISI 304

**19. Dicke der Arbeitsplatte [MM]:**

1.50

**20. Anzahl der Zonen:**

1

**21. Energieverbrauch der Zone 1 [KW]:**

10,8

**22. Service -Zugänglichkeit:**

von durch Abnehmen des Frontpaneels

**23. Sicherheits -Thermoelement:**

Ja

**24. Anzahl der Brenner/heißen Teller:**

1

**25. Art der Gaskochzonen:**

Grillplatte

**26. Ofen -Power -Gas [KW]:**

10.80

**27. Feste Oberteilsdicke [MM]:**

30

**28. Feste obere Abmessungen [mm x mm]:**

800 x 580

# Technisches Datenblatt

technische Parameter



## Glühplatten-Herd Gas

<b>Modell</b>	<b>SAP -Code</b>	00020627
ST 708 G	<b>Eine Gruppe von Artikeln - Web</b>	Herde

### 29. Solide obere Zündung:

Piezo + Dauerflamme

### 30. Anschluss an ein Kugelventil:

1/2